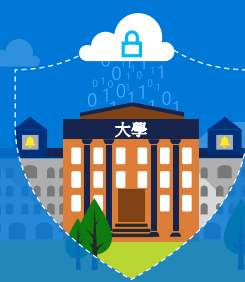


# 保護學生的網絡和校園安全



數碼威脅日益複雜，校園暴力日益增加，學校機構也越來越難保護學生和教職員工的安全。



36% 的大學每小時就會受到網絡攻擊<sup>1</sup>



2016 年，78% 針對大學學生和教職員工的犯罪，通報列入校園安全法保護下<sup>2</sup>



高等教育界的數據侵入犯罪（個人資料盜竊）佔 17%，次於衛生健保領域。<sup>3</sup>



37% 的高等教育領導者表示，機構的鎖和門口沒有具備完善的安全配置<sup>4</sup>

智能又安全的校園解決方案，讓高等教育院校得以加強保障學生和教職員工在網上和校園安全。



## 保護數據免於侵入與網絡犯罪

利用領先業界的安全性控管和情報，防堵日益更新的

## 確保您的學生不受身份盜竊和詐欺的威脅

建立詳盡的防禦和補救措施，加強學生個人身份資料安全的保護能力

## 提升校園實體安全性至最高，縮短緊急應變時間

以更迅速的緊急通報和應變處理方案，經鬆管制建築物出入口，並快速辨識潛在威脅

合作夥伴透過業界先驅，提供全方位的解決方案，滿足您所有實體和網絡安全方面的需求

### 網絡安全性和數據保護



加強個人識別資料、數據、裝置、應用程式和建設的安全性



透過先進分析，迅速辨識異常活動，並取得更精闢的網絡攻擊解析



擁有 3,500 位網絡安全專家的豐富經驗，以及每年超過 10 億美元的安全性投資設施

### 校園實體安全性



透過即時影像分析，自動辨識可疑活動，同時還滿足影像安全和私隱需求



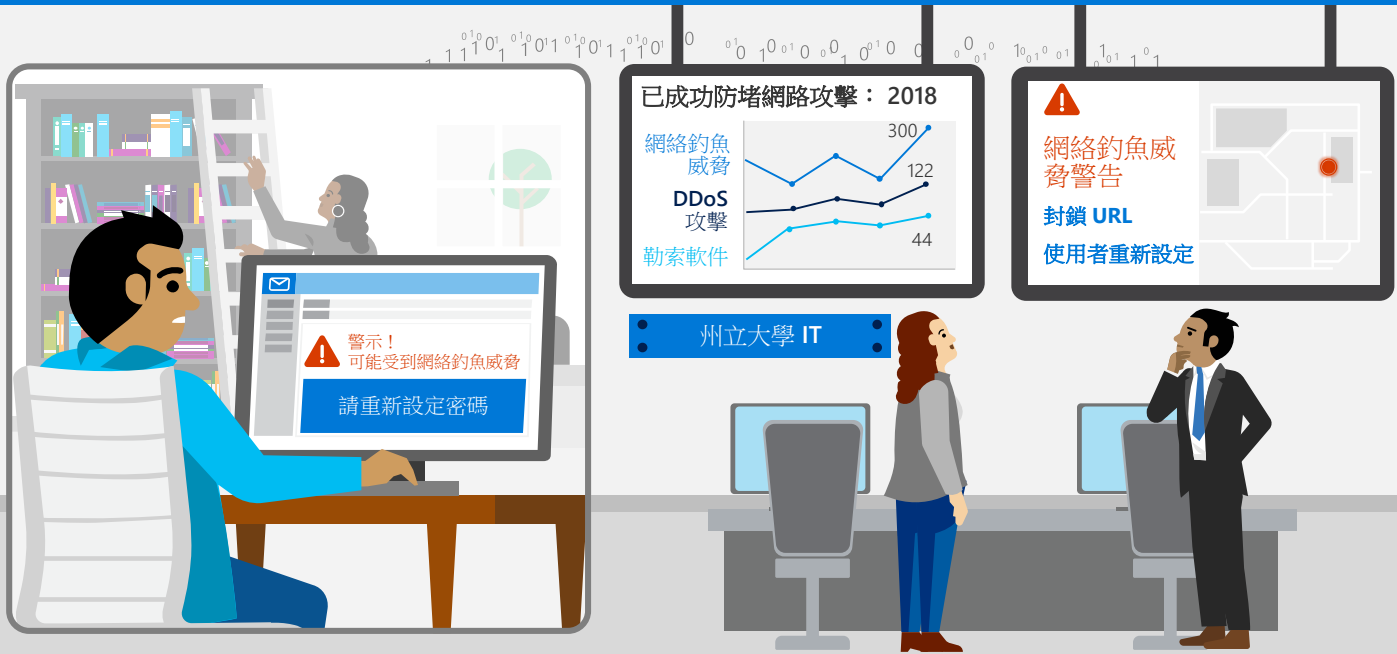
利用行動警示和安全應用程式，充分提升安全性，並加強緊急狀況時的溝通效率



使用數碼進出管制，確保有權限的人員在適當時間才能進出特定區域

1. VMware, 《大學機構的挑戰：高等教育內的網絡攻擊》，2016. 2. 美國教育部, 《校園安全性數據分析利器》，2018. 3. HUB, 《高等教育 - 個資是駭客們的金礦》，2017. 4. Campus Safety Magazine, 《校園安全進出管制調查》，2017.

辨識並修復受網絡威脅影響的學生和學校資料



偵測並防堵可疑網路活動，同時隨即發送事件通知給全校。



領導學校機構的評價



波多黎各大學

「此解決方案以 Microsoft Azure 為基礎，不僅適合學校，且適用所有想要保障社群人員安全的機構。此解決方案提供無後顧之憂的保障，實在是難能可貴。」

- Efraín Vázquez-Vera，波多黎各大學烏馬考分校校監



南丹麥大學

「像 Windows Defender ATP 這樣的工具如此深深融入... 我有更好的分析和詳細的取證來加強我們的整體安全性。」

- Bo S. Dreier，南丹麥大學 IT 安全專家

在校園安全性方面擁有豐富經驗的業界先驅

